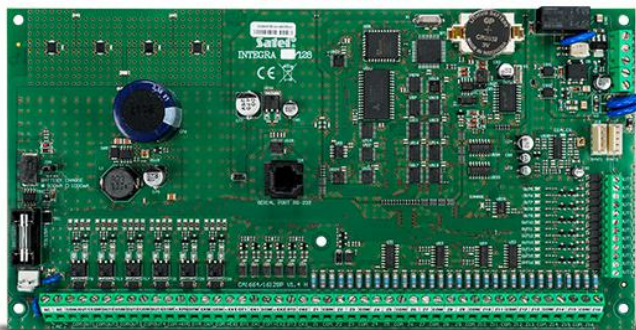


INTEGRA 128

GEAVANCEERD ALARMSYSTEEM MET 16 ZONES ONBOARD EN UITBREIDBAAR TOT 128 ZONES

Geavanceerde alarmsystemen voorzien in alarmfuncties en waarbij optioneel domotica en toegangscontrole toegepast kan worden. Met een groot assortiment uitbreidingsmodules kunnen deze opties worden toegepast voor zowel kleine tot uitgebreide installaties. Communicatie mogelijkheden gecombineerd met extra modules, zoals GSM, GPRS en TCP/IP is een groot voordeel van de **INTEGRA** alarmsystemen.

- 16 zones op de hoofdprint, uitbreidbaar tot 128 zones
- 32 blokken, 8 objecten
- 16 uitgangen op de hoofdprint, uitbreidbaar tot 128 uitgangen
- bediendeel en uitbreidingsbussen
- ingebouwde telefoonkiezer voor meldkamer rapportage, spraakberichten en afstandbediening functies
- toegangscontrole en home automatisering functies
- systeem werkt met (LCD) bediendelen, blok bediendelen, handzenders, proximity kaarten of op afstand met een mobiele telefoon of pc
- 64 onafhankelijke schema's voor automatische sturingen
- logboek geheugen van 22.527 gebeurtenissen met print optie
- 240+8+1 gebruikers
- RS-232 poort – RJ type aansluiting
- flash firmware upgrade via een pc
- ingebouwde 3A geschakelde back-up voeding met accu laad en diagnose functies
- optie voor het niet rapporteren van een SATEL server storingsen



TECHNISCHE GEGEVENS

Milieuklasse	II
Voedingsspanning alarmsysteem ($\pm 10\%$)	13,8 V DC
Laagvermogen programmeerbare uitgangsvermogen	50 mA
Hoogvermogen programmeerbare uitgangsvermogen	3000 mA
Voedingsvermogen	3 A
Afmetingen print	264 x 134 mm
Bedrijfstemperatuur	-10...+55 °C
Hoofdprint voedingsvoltage ($\pm 15\%$)	20 V AC, 50-60 Hz
Stand-by verbruik	149 mA
Maximaal verbruik	337 mA

